



Pictor[®] Revy

Succesul tău la
un nou nivel!



 **BASF**

We create chemistry

Culturile de rapiță și floarea-soarelui sunt afectate de numeroase probleme

Fermierii care cultivă rapiță și floarea-soarelui se confruntă cu numeroase provocări. Schimbările climatice și noile reglementări din industria agricolă necesită o atenție deosebită privind tehnologia de cultură.



Vremea schimbătoare și modificarea climatului



Creșterea atacului de *Sclerotinia* și al altor boli



Noi reglementări



Managementul lucrărilor în fermă



Diversitatea produselor de protecția plantelor



Succesul tău la un nou nivel cu Pictor® Revy

Compania BASF oferă constant soluții noi, care să ajute fermierii să facă față provocărilor cu care se confruntă zi de zi. Una dintre principalele preocupări este dezvoltarea unor produse eficiente în combaterea *Sclerotinia*, dar și a altor boli ce pot provoca daune importante în culturile de rapiță și floarea - soarelui.

Un alt aspect important în condițiile climatice actuale este flexibilitatea de aplicare a produsului, care să ofere posibilitatea optimizării timpului alocat lucrărilor din fermă.

Cuprins



Pictor® Revy
Compoziție revoluționară și formulare special dezvoltată pentru floarea-soarelui și rapiță 4-5



Pictor® Revy
Independența față de condițiile climatice la un nou nivel 6-7



Pictor® Revy
Protecția culturii de rapiță la un nou nivel 8-9



Pictor® Revy
Protecția culturii de floarea-soarelui la un nou nivel 10-11



Pictor® Revy
Flexibilitatea în aplicare la un nou nivel 12-15



Pictor® Revy
Producția și profitul la un nou nivel 16-17



Compoziție revoluționară și formulare special dezvoltată pentru floarea-soarelui și rapiță

Pictor® Revy combină două dintre cele mai puternice substanțe active eficiente în combaterea bolilor.



Boscalid (200 g/l)
Blochează germinația sporilor

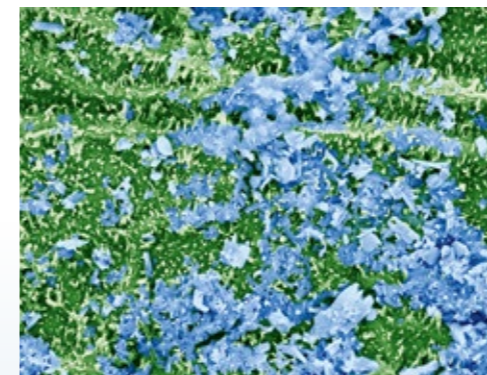


Revysol® (100 g/l)
Oprește creșterea miceliului

Substanța activă boscalid de la BASF, care și-a dovedit extraordinara eficacitate împotriva putregaiurilor, acționează asupra complexului II al ciclului Krebs al metabolismului agentului patogen, ducând la stoparea producerii de energie în celulele patogenului.

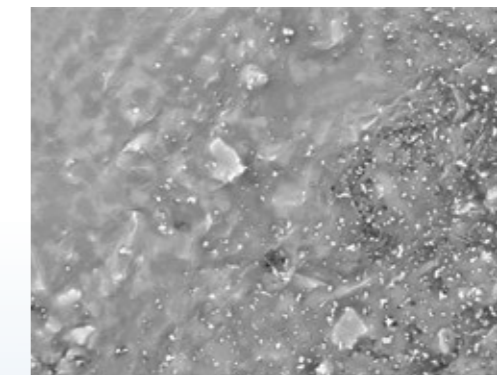
Revysol® (mefentrifluconazol), primul izopropanol-azol – este cea mai nouă substanță activă dezvoltată de BASF, ce aparține grupului de inhibitori ai biosintezei sterolului, și este preluată rapid de către frunze și apoi translocată apical. Are o acțiune sistemică, oferind protecție de lungă durată datorită rezervoarelor de substanță activă ce se formează în epiderma frunzelor după translocare.

Cristalele încorporate din formularea produsului Pictor® Revy determină o eliberare treptată a substanțelor active și garantează o puternică rezistență la spălare.



BAS762 02F006 2023/04/28 14:38 HL D5.7 x2.0k 30 um
AWM 1.0 L/150L Raps

Pictor® Revy



Competitor 2023/04/28 12:08 HL D5.8 x2.0k 30 um
AWM 1.0 L/150L Raps

Competitor

Pictor® Revy are o formulare pe bază de apă cu substanțele active sub formă de cristale interconectate încorporate în stratul de ceară (structură 3D). Cristalele încorporate sunt protejate de factorii externi și permit o eliberare treptată pentru o acțiune de lungă durată și cu rezistență ridicată la spălare. Acest fenomen se bazează pe solubilitatea scăzută în apă a ambelor substanțe active (Boscalid + Revysol®).





Pictor® Revy Independența față de condițiile climatice la un nou nivel

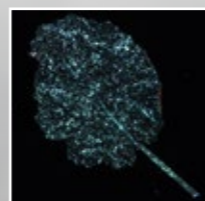
Există din ce în ce mai multe situații în care întâlnim zone cu precipitații abundente, cu secetă sau cu expunere excesivă la soare. În general, primăverile sunt mult mai călduroase și plantele ajung să fie expuse la soare puternic mai mult timp. În plus, când vin ploile, cad cantități mari de apă într-un timp foarte scurt, ceea ce determină, alte provocări pentru produsele de protecția plantelor.

Distribuția și aderența produsului îmbunătățite pe frunze, tulpină și petale

Pictor® Revy are o formulare optimizată de tip SC pe bază de apă, care conține adjuvanți și substanțe auxiliare ce asigură o înaltă performanță biologică.



Formulare standard



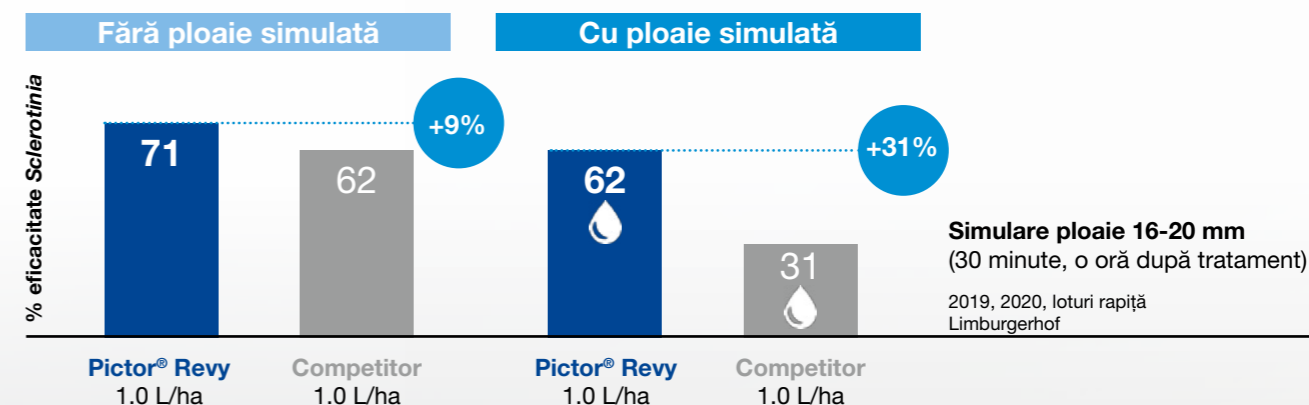
Pictor® Revy -
formulare
optimizată

Retenție îmbunătățită pe întreaga plantă

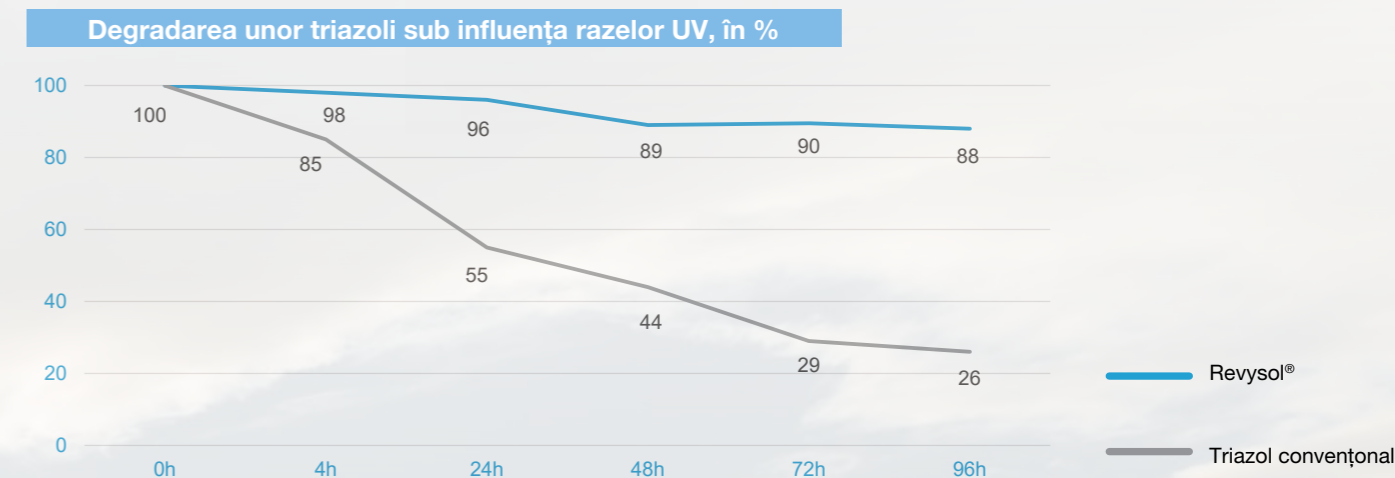
Pictor® Revy oferă eficacitate de încredere în locurile în care infecțiile încep să apară. De exemplu, infecția cu *Sclerotinia* la rapiță, începe de obicei pe petalele căzute și lipite pe alte suprafețe ale plantei.

Rezistență la spălare excepțională și stabilitate la razele UV

Rezistență la spălare excepțională pentru o protecție superioară împotriva *Sclerotinia* cu Pictor® Revy



Stabilitate puternică la razele UV



Teste BASF în simulator de radiații solare.
Rezultatele pentru triazoli.



Pictor® Revy

Protecția culturii de rapiță la un nou nivel

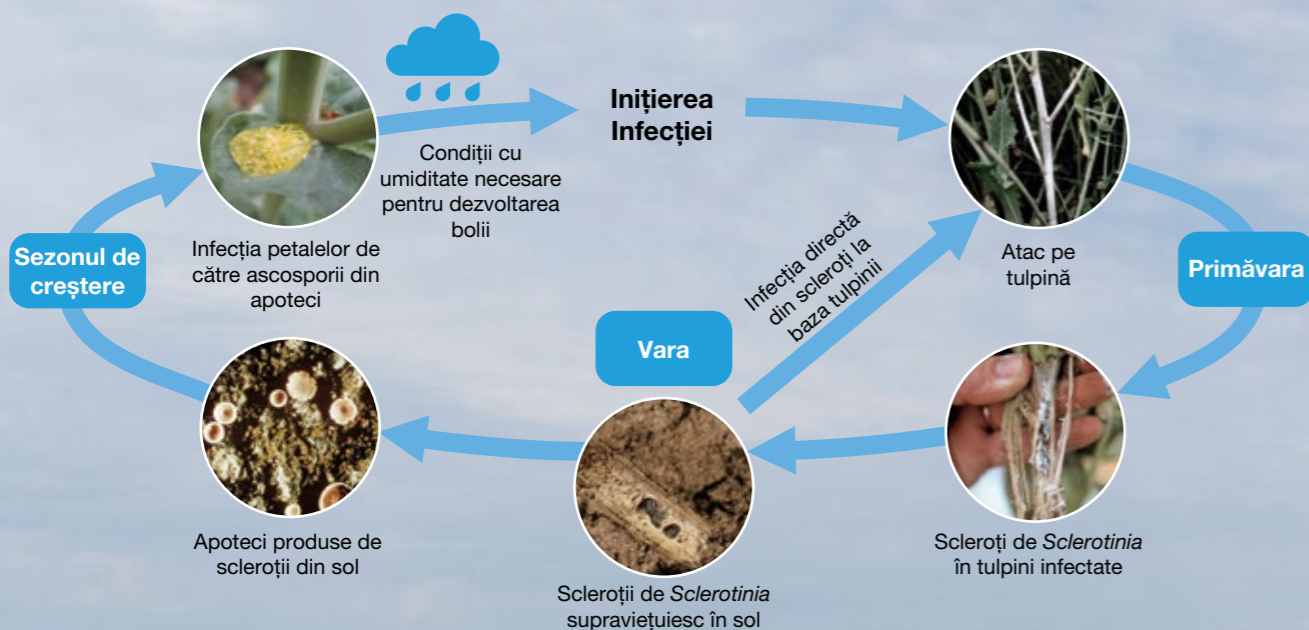
Sclerotinia este cel mai periculos patogen la cultura de rapiță. Există, însă, și alte boli împotriva cărora Pictor® Revy asigură o protecție excelentă a culturilor.

Sclerotinia - momentul optim și aplicarea preventivă sunt elementele cheie pentru o bună protecție

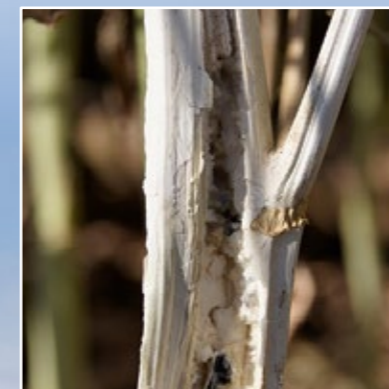
↑ Pentru a garanta o bună eficacitate, produsul aplicat trebuie să aibă o serie de caracteristici ce trebuie verificate la momentul aplicării

↑ Pentru a proteja întreaga plantă și, în mod special, intersecția dintre frunze și tulpină, produsul trebuie să asigure o bună acoperire a masei vegetative

Ciclul de dezvoltare *Sclerotinia sclerotiorum*



Pictor® Revy asigură o combatere de încredere a principalilor patogeni la rapiță din timpul înfloritului: *Sclerotinia* și *Alternaria*



Sclerotinia sclerotiorum



Alternaria brassicae



Pictor® Revy Protecția culturii de floarea-soarelui la un nou nivel

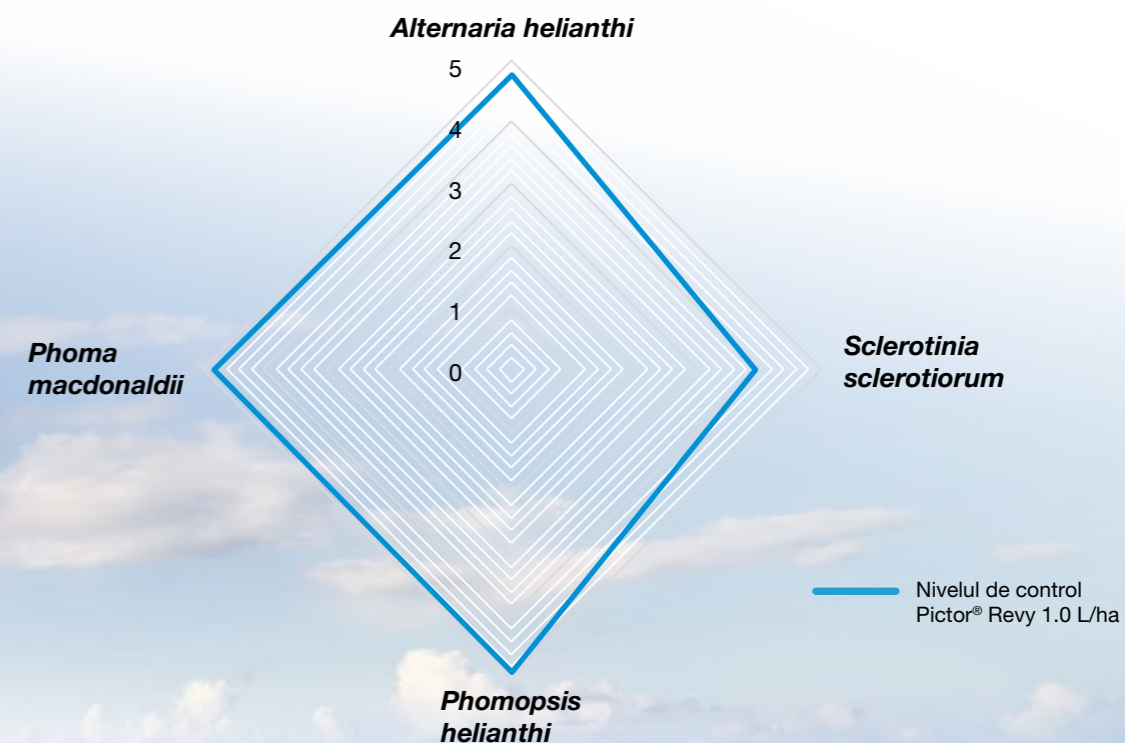
Cultura de floarea-soarelui este afectată de un complex de boli

Phomopsis helianthi (pătarea brună și frângerea tulpinii), *Phoma macdonaldii* (pătarea neagră), *Sclerotinia sclerotiorum* (putregaiul alb), *Alternaria spp.* (alternarioza) sunt printre cele mai păgubitoare boli care afectează cultura de floarea-soarelui. Ele se manifestă în perioade diferite, dar toate pot produce pagube importante de producție.

Cu Pictor® Revy se pot face maximum două tratamente pe sezon

- primul tratament se poate aplica de la primul internod vizibil și până când florile ligulate sunt vizibile, dar inflorescența este încă închisă (BBCH 31-59).
- al doilea tratament se poate aplica pe perioada înfloririi (BBCH 61-69).

Pictor® Revy asigură o combatere de încredere a principalelor boli la floarea-soarelui





Pictor® Revy

Flexibilitatea în aplicare la un nou nivel

Fereastra de aplicare la tratamentul din timpul înfloritului la rapiță este uneori foarte îngustă. Aceasta determină un timp scurt de tratament al întregii suprafețe cultivate cu rapiță. Prin fereastra largă de aplicare, Pictor® Revy oferă fermierilor oportunitatea de a rezolva și alte probleme din fermă.

Infecțiile cu *Sclerotinia* pot avea loc de la începutul înfloritului

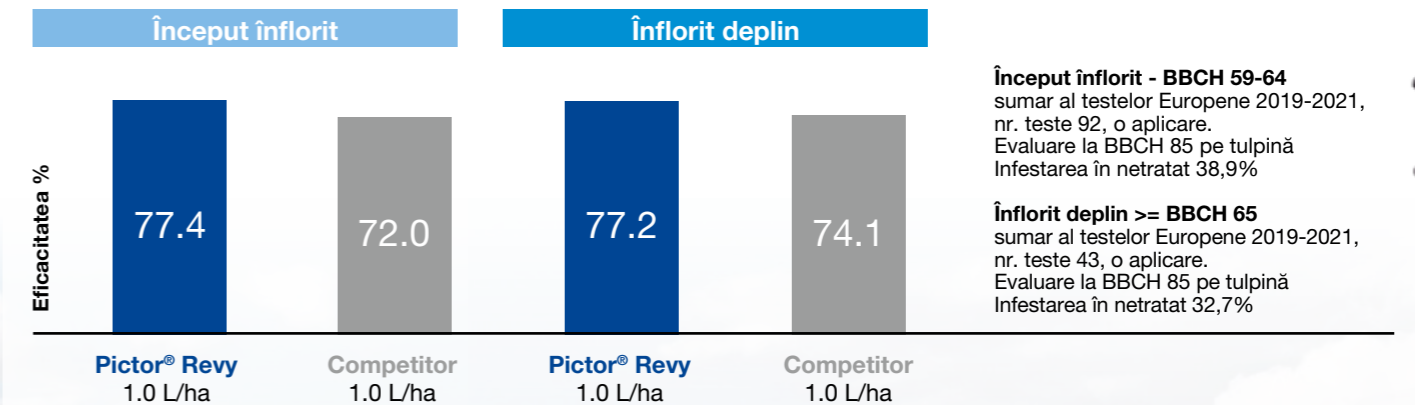
La înflorit deplin (BBCH 63-67) timpul de aplicare este uneori foarte scurt

Tratamentele timpurii (BBCH 59-63) au următoarele avantaje:

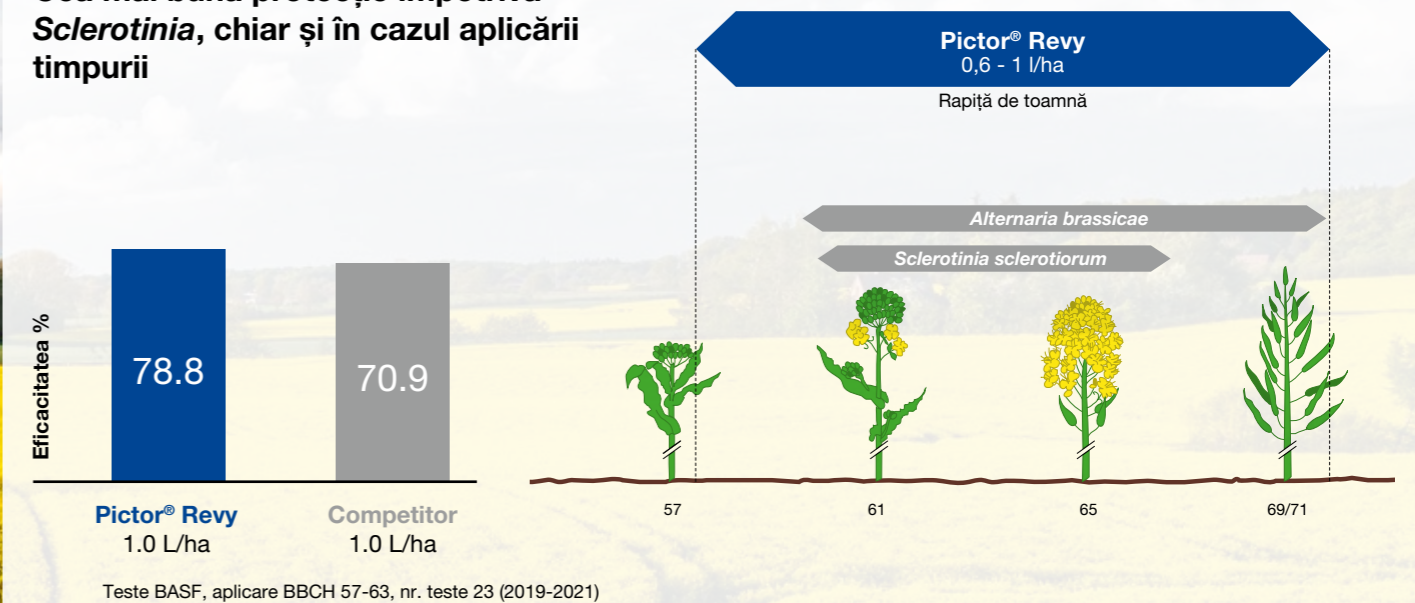
- Conduc la egalizarea vârfurilor de lucru în fermă
- Reduc riscul de deteriorare a plantelor
- Permit prevenirea infecțiilor de la începutul înfloritului

Pictor® Revy vă permite să alegeți momentul în care să utilizați puterea sa excelentă de combatere a bolilor la cultura de rapiță

Eficacitate ridicată împotriva *Sclerotinia* chiar și în cazul aplicării timpurii



Cea mai bună protecție împotriva *Sclerotinia*, chiar și în cazul aplicării timpurii





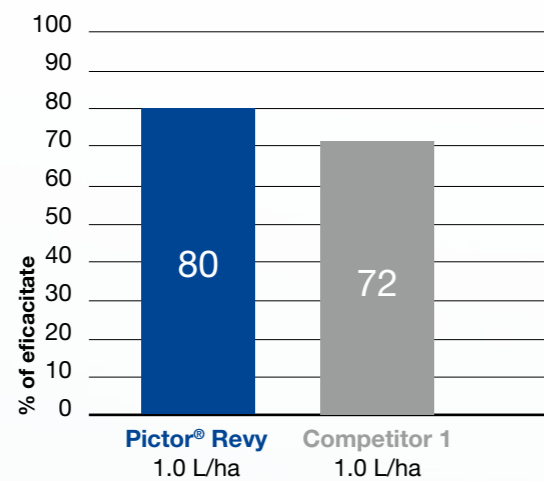
Pictor® Revy

Flexibilitatea în aplicare la un nou nivel

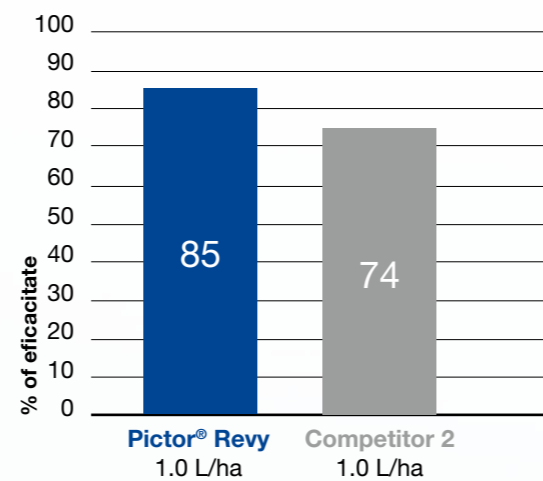
Acesta este motivul pentru a folosi puterea de combatere a lui Pictor® Revy la floarea-soarelui

Efectul pozitiv Pictor® Revy:

Eficacitate foarte ridicată împotriva *Phomopsis helianthi*

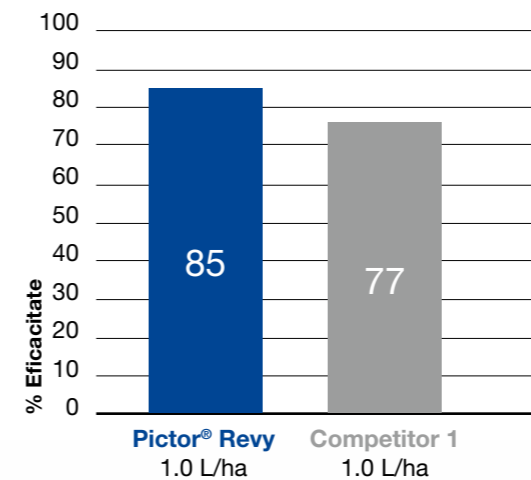


Sumar al testelor BASF în Europa , nr. teste 13, Infestarea în netratat 28%. Aplicare BBCH 31-69

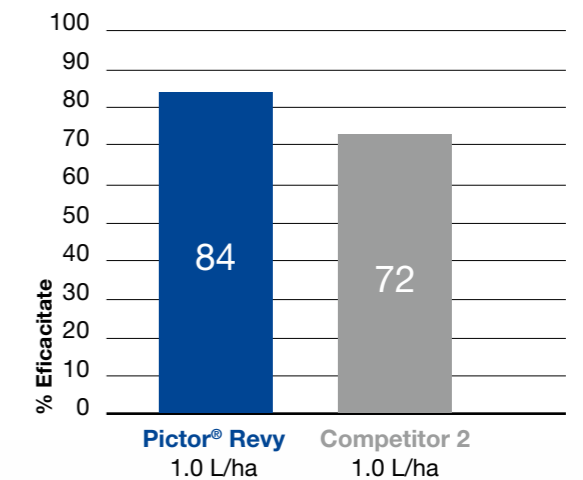


Sumar al testelor BASF în Europa, nr. teste 7, Infestarea în netratat 33%. Aplicare BBCH 31-69

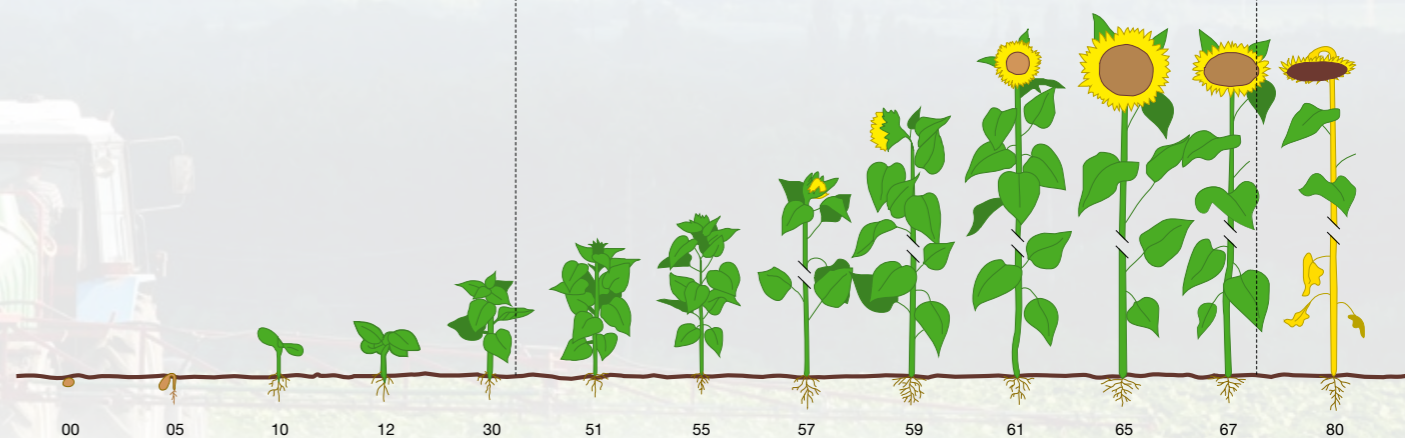
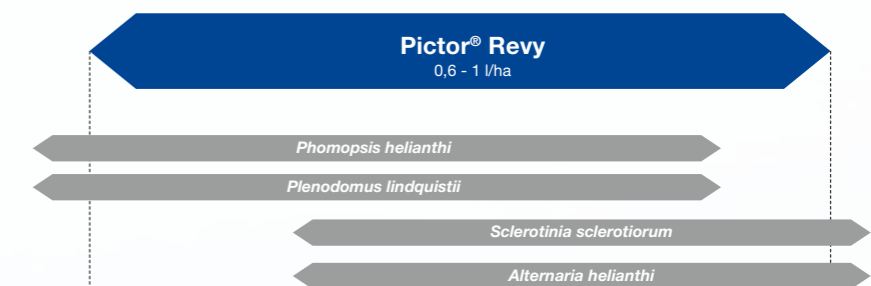
Control foarte bun împotriva *Phoma (Plenodomus lindquistii)*



Sumar al testelor BASF în Europa, nr. teste 11, Infestarea în netratat 20%. Aplicare BBCH 31-69



Sumar al testelor BASF în Europa, nr. teste 9, Infestarea în netratat 28%. Aplicare BBCH 31-69



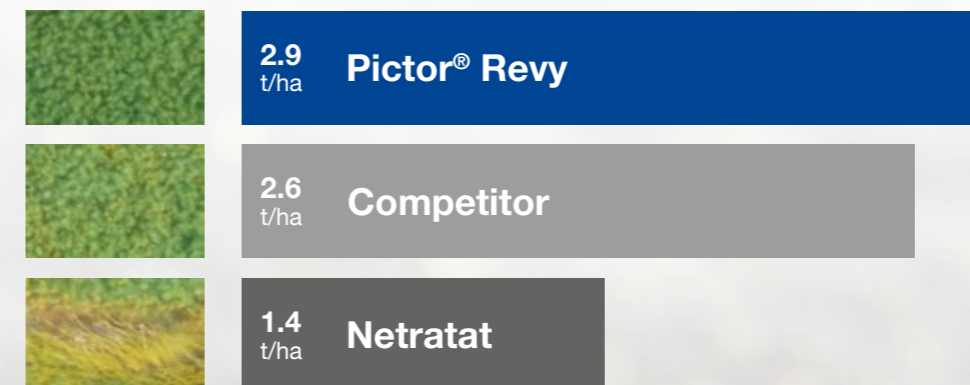


Pictor® Revy Producția și profitul la un nou nivel

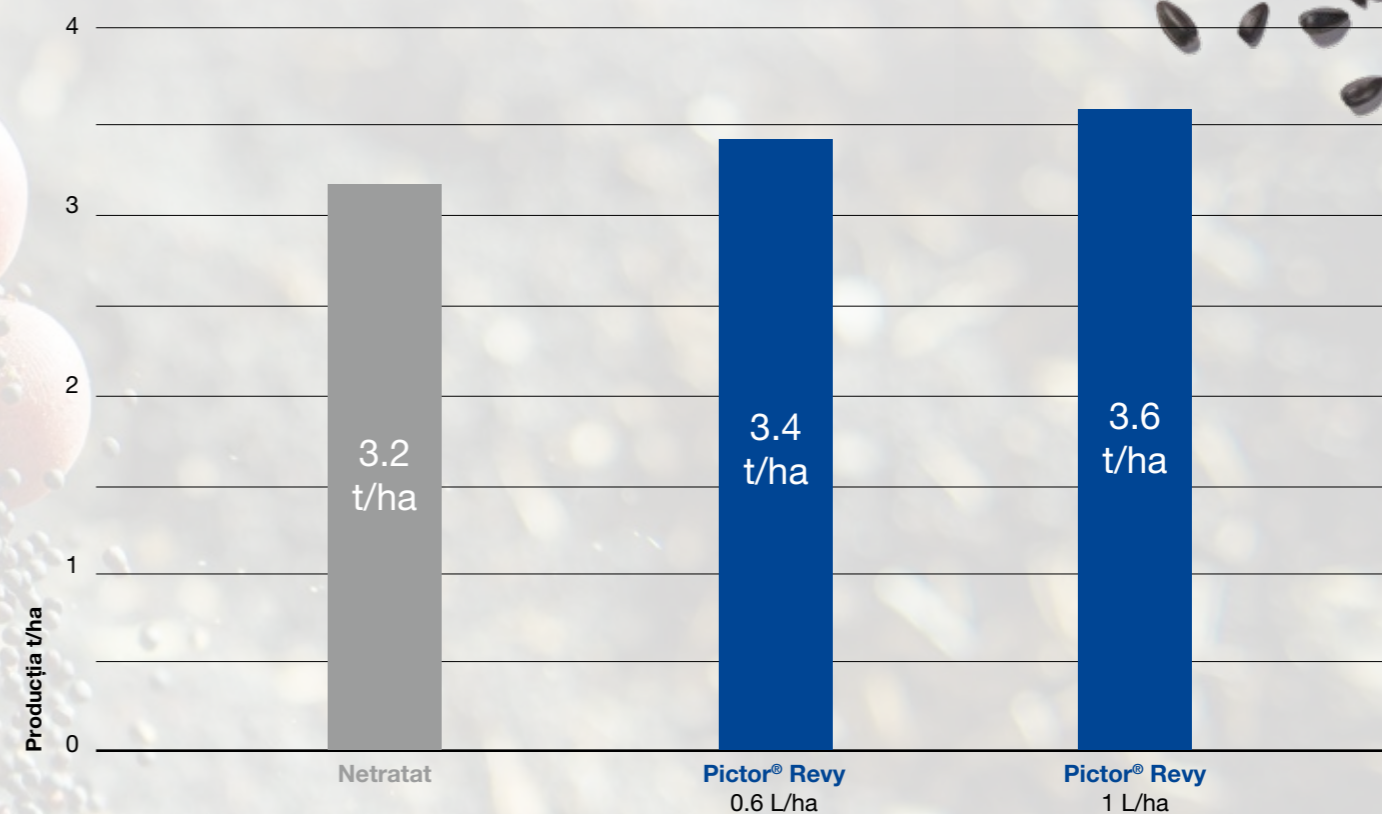
La sfârșitul sezonului, la recoltare, ceea ce contează este producția obținută. Pictor® Revy este un produs de încredere, care ridică producțiile la un nou nivel, în condiții variabile, fapt dovedit prin numeroase teste realizate în Europa.

Pictor® Revy asigură obținerea unei culturi sănătoase și a unei producții ridicate

Imagini din dronă pentru confirmare (cultură de rapiță, test BASF)



Pictor® Revy asigură o creștere a producției, având și o flexibilitate a dozei de aplicare la cultura de floarea-soarelui



Sumar al testelor BASF în Europa, nr. teste 20,
Aplicare BBCH 61-69

Pictor® Revy

Beneficiile principale



Compoziție revoluționară și formulare special dezvoltată pentru rapiță și floarea-soarelui



Combaterea unui spectru larg de boli la un nivel superior de eficacitate



Profilul sustenabil al Revysol® și adaptarea dozei de aplicare în funcție de condițiile locale



Fereastră de aplicare extinsă și un volum de apă optimizat



Următoarea generație a fungicidului Pictor® cu caracteristici îmbunătățite



 - **BASF**

We create chemistry

BASF SRL

Floreasca Park, Șos. Pipera nr. 43,
Corp A, Etaj 1, Sector 2, 014254 - București
T: 021 529 90 00
www.agro.basf.ro

Utilizați cu precauție produsele fitosanitare.
Citiți întotdeauna eticheta și informațiile
despre produs înainte de utilizare. Atenție la
simbolurile și indicațiile de pericol. Informațiile
din această broșură sunt de ordin general.
BASF SRL nu poate fi făcută răspunzătoare
pentru nicio daună provocată de folosirea
informațiilor din această broșură.